

FIEMA

VASTGOED
INVEST

Niet contractueel document. Maatvoeringen zijn indicatief. Inrichting en meubilering zijn suggestief. Aanpassingen om structurele en/of technische redenen zijn steeds mogelijk. Beschrijving in het verkoopslastenboek heeft voorrang op de plannen.

ADELBERG 76/78 - LOMMEL

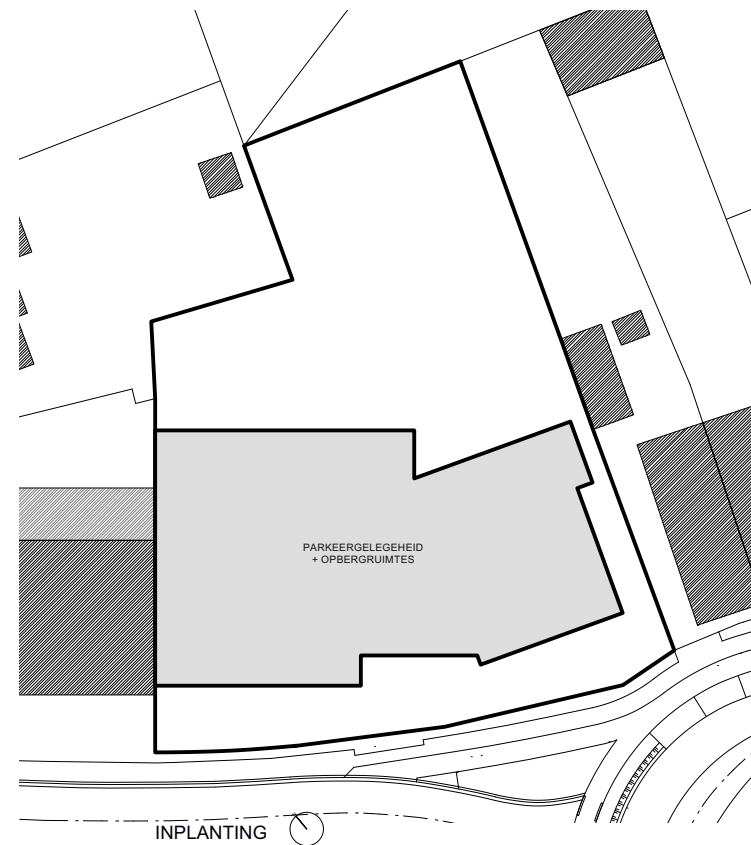
PARKEERGELEGENHEID EN OPBERGRUIMTES



VOORGEVEL - ZUID



ACHTERGEVEL - NOORD



Niet contractueel document. Maatvoeringen zijn indicatief. Inrichting en meubilering zijn suggestief. Aanpassingen om structurele en/of technische redenen zijn steeds mogelijk. Beschrijving in het verkoopslastenboek heeft voorrang op de plannen.

ADELBERG 76/78 - LOMMEL

PARKEERGELEGENHEID EN OPBERGRUIMTES



FIEMA

VASTGOED
INVEST

Niet contractueel document. Maatvoeringen zijn indicatief. Inrichting en meubilering zijn suggestief. Aanpassingen om structurele en/of technische redenen zijn steeds mogelijk. Beschrijving in het verkoopslastenboek heeft voorrang op de plannen.

ADELBERG 76/78 - LOMMEL

NIVO 0



SCHAAL 1/250

GRONDPLAN

Niet contractueel document. Maatvoeringen zijn indicatief. Inrichting en meubilering zijn suggestief. Aanpassingen om structurele en/of technische redenen zijn steeds mogelijk. Beschrijving in het verkoopslastenboek heeft voorrang op de plannen.

ADELBERG 76/78 - LOMMEL

APPARTEMENT 78/0001

BEWOONBARE BRUTO OPPERVLAKTE 99,3 M²
TUIN 117,5 M²

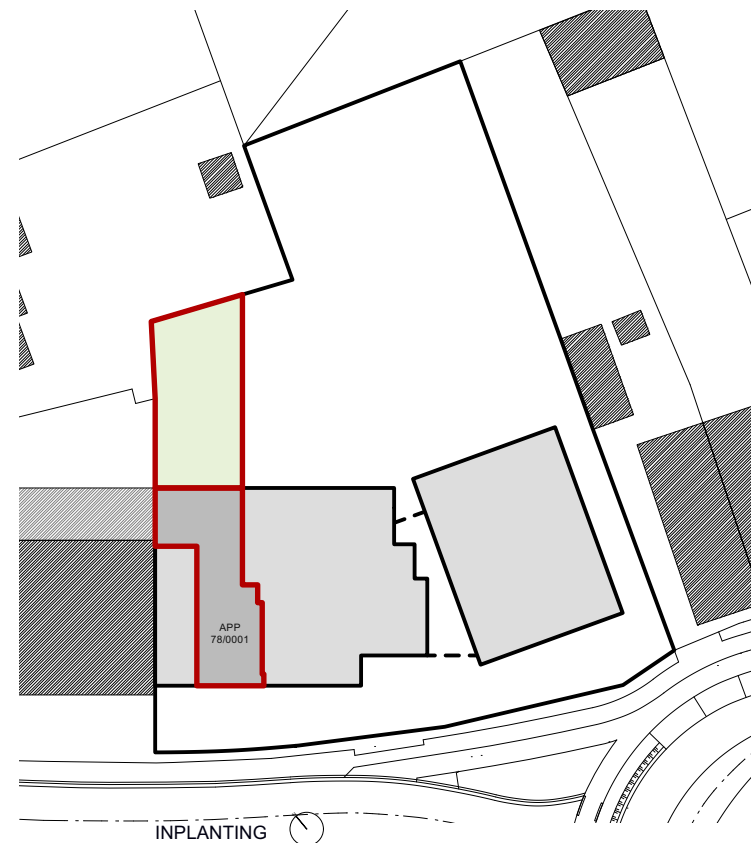
1. INKOM
2. TOILET
3. EETRUIMTE
4. LEEFRUIMTE
5. KEUKEN
6. BERGING
7. SLAAPKAMER
8. BADKAMER
9. TERRAS



VOORGEVEL - ZUID



ACHTERGEVEL - NOORD



FIEMA

VASTGOED
INVEST

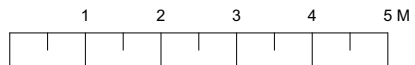
Niet contractueel document. Maatvoeringen zijn indicatief. Inrichting en meubilering zijn suggestief. Aanpassingen om structurele en/of technische redenen zijn steeds mogelijk. Beschrijving in het verkoopslastenboek heeft voorrang op de plannen.

ADELBERG 76/78 - LOMMEL

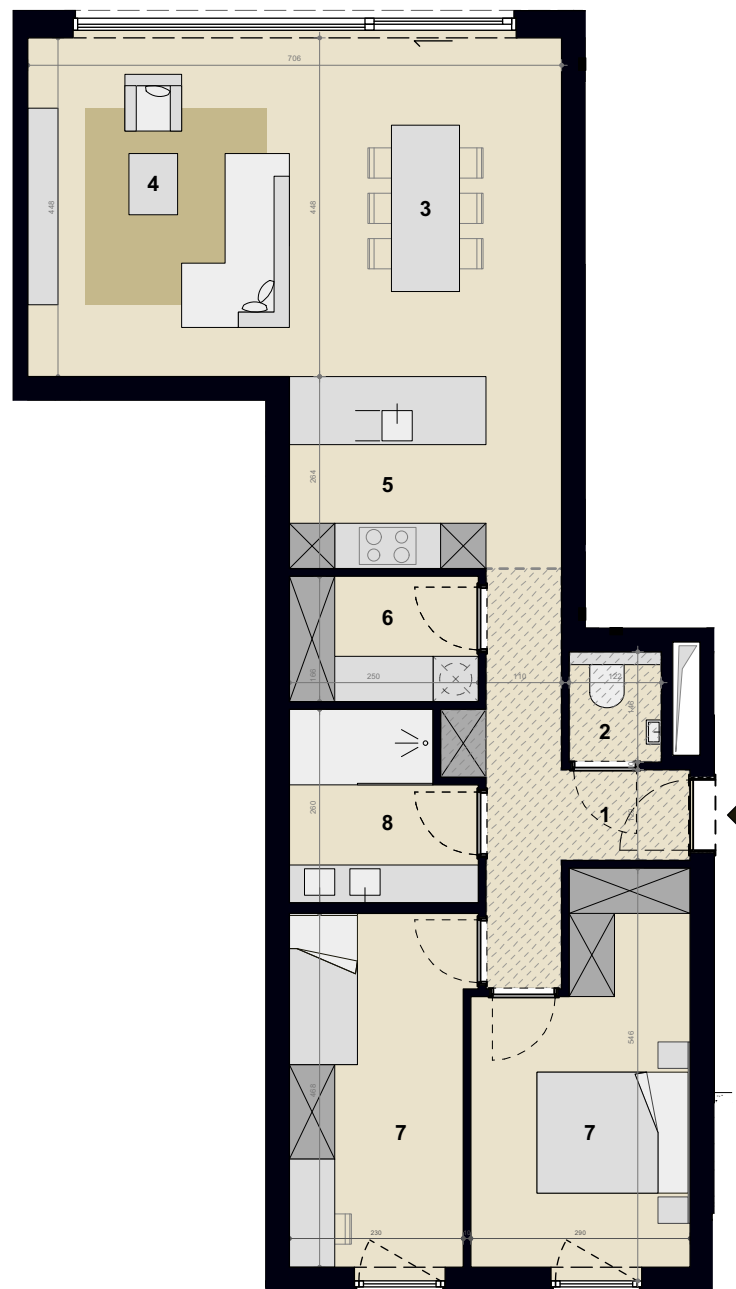
APPARTEMENT 78/0001

BEWOONBARE BRUTO OPPERVLAKTE 99,3 M²
TUIN 117,5 M²

1. INKOM
2. TOILET
3. EETRUIMTE
4. LEEFRUIMTE
5. KEUKEN
6. BERGING
7. SLAAPKAMER
8. BADKAMER
9. TERRAS



SCHAAL 1/100



GRONDPLAN

Niet contractueel document. Maatvoeringen zijn indicatief. Inrichting en meubilering zijn suggestief. Aanpassingen om structurele en/of technische redenen zijn steeds mogelijk. Beschrijving in het verkoopslastenboek heeft voorrang op de plannen.

ADELBERG 76/78 - LOMMEL

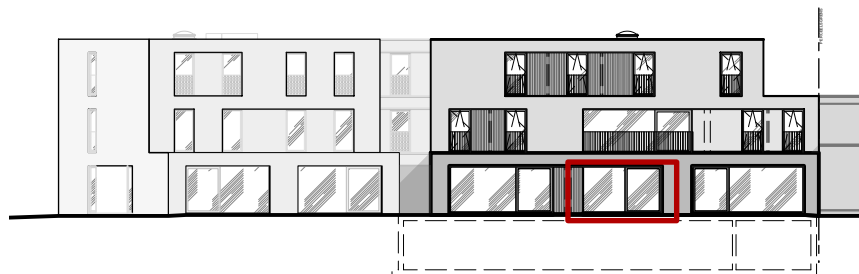
APPARTEMENT 78/0002

BEWOONBARE BRUTO OPPERVLAKTE 101,8 M²
TUIN 93,6 M²

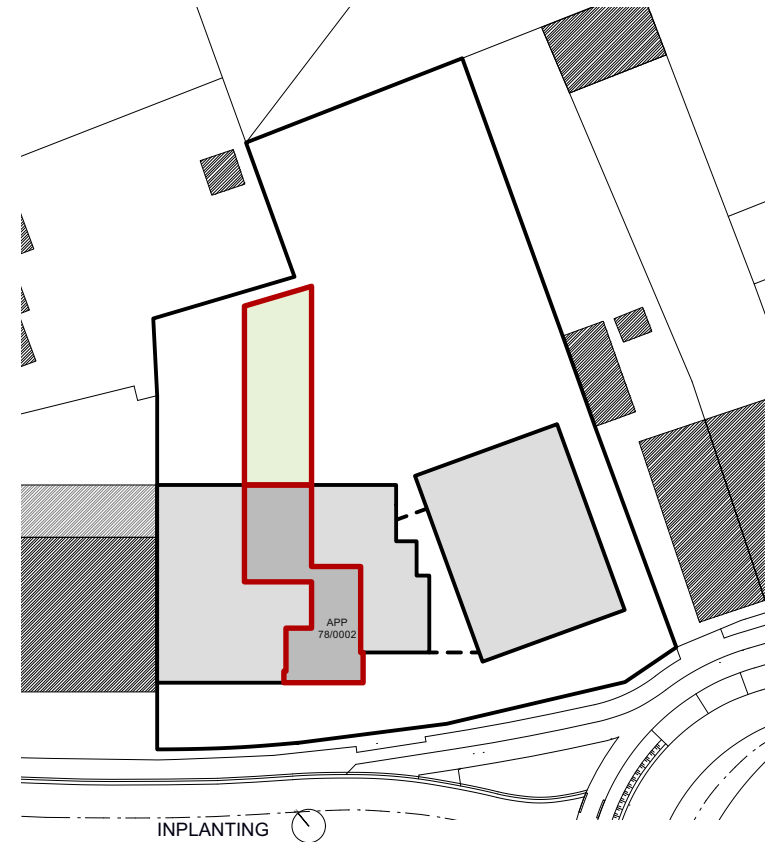
1. INKOM
2. TOILET
3. EETRUIMTE
4. LEEFRUIMTE
5. KEUKEN
6. BERGING
7. SLAAPKAMER
8. BADKAMER
9. TERRAS



VOORGEVEL - ZUID



ACHTERGEVEL - NOORD



FIEMA

VASTGOED
INVEST

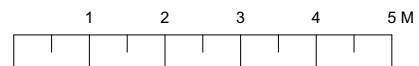
Niet contractueel document. Maatvoeringen zijn indicatief. Inrichting en meubilering zijn suggestief. Aanpassingen om structurele en/of technische redenen zijn steeds mogelijk. Beschrijving in het verkoopslastenboek heeft voorrang op de plannen.

ADELBERG 76/78 - LOMMEL

APPARTEMENT 78/0002

BEWOONBARE BRUTO OPPERVLAKTE 101,8 M²
TUIN 93,6 M²

1. INKOM
2. TOILET
3. EETRUIMTE
4. LEEFRUIMTE
5. KEUKEN
6. BERGING
7. SLAAPKAMER
8. BADKAMER
9. TERRAS



SCHAAL 1/100

GRONDPLAN

Niet contractueel document. Maatvoeringen zijn indicatief. Inrichting en meubilering zijn suggestief. Aanpassingen om structurele en/of technische redenen zijn steeds mogelijk. Beschrijving in het verkoopslastenboek heeft voorrang op de plannen.

ADELBERG 76/78 - LOMMEL

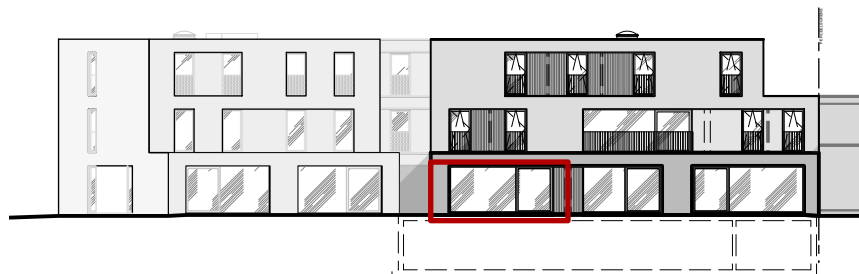
APPARTEMENT 78/0003

BEWOONBARE BRUTO OPPERVLAKTE 97,4 M²
TUIN 71,0 M²

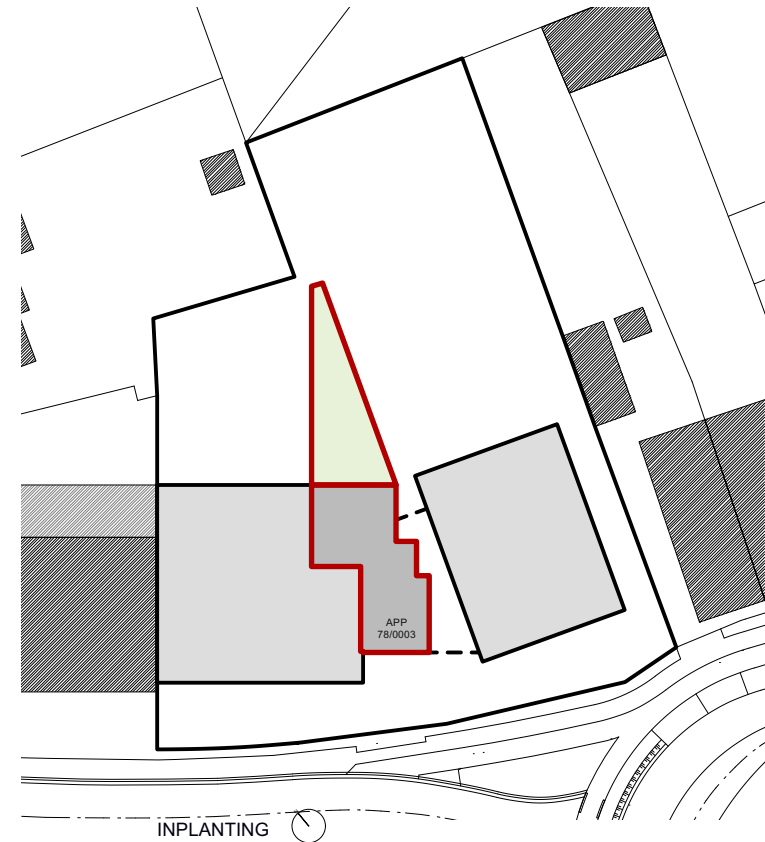
1. INKOM
2. TOILET
3. EETRUIMTE
4. LEEFRUIMTE
5. KEUKEN
6. BERGING
7. SLAAPKAMER
8. BADKAMER
9. TERRAS



VOORGEVEL - ZUID



ACHTERGEVEL - NOORD



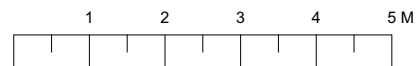
Niet contractueel document. Maatvoeringen zijn indicatief. Inrichting en meubilering zijn suggestief. Aanpassingen om structurele en/of technische redenen zijn steeds mogelijk. Beschrijving in het verkoopslastenboek heeft voorrang op de plannen.

ADELBERG 76/78 - LOMMEL

APPARTEMENT 78/0003

BEWOONBARE BRUTO OPPERVLAKTE 97,4 M²
TUIN 71,0 M²

1. INKOM
2. TOILET
3. EETRUIMTE
4. LEEFRUIMTE
5. KEUKEN
6. BERGING
7. SLAAPKAMER
8. BADKAMER
9. TERRAS



SCHAAL 1/100

GRONDPLAN

Niet contractueel document. Maatvoeringen zijn indicatief. Inrichting en meubilering zijn suggestief. Aanpassingen om structurele en/of technische redenen zijn steeds mogelijk. Beschrijving in het verkoopslastenboek heeft voorrang op de plannen.

ADELBERG 76/78 - LOMMEL

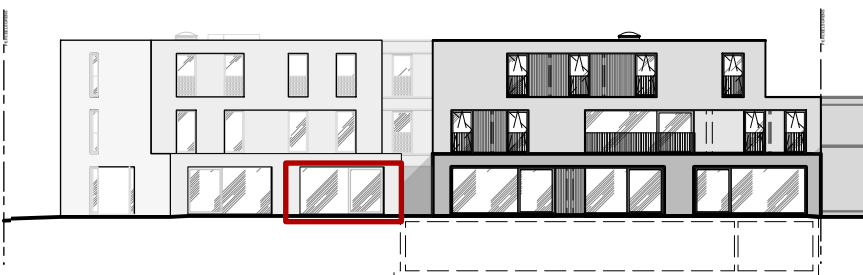
APPARTEMENT 76/0001

BEWOONBARE BRUTO OPPERVLAKTE 103,1 M²
TUIN 97,5 M²

1. INKOM
2. TOILET
3. EETRUIMTE
4. LEEFRUIMTE
5. KEUKEN
6. BERGING
7. SLAAPKAMER
8. BADKAMER
9. TERRAS



VOORGEVEL - ZUID



ACHTERGEVEL - NOORD



FIEMA

VASTGOED
INVEST

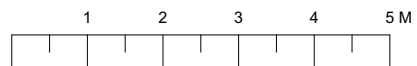
Niet contractueel document. Maatvoeringen zijn indicatief. Inrichting en meubilering zijn suggestief. Aanpassingen om structurele en/of technische redenen zijn steeds mogelijk. Beschrijving in het verkoopslastenboek heeft voorrang op de plannen.

ADELBERG 76/78 - LOMMEL

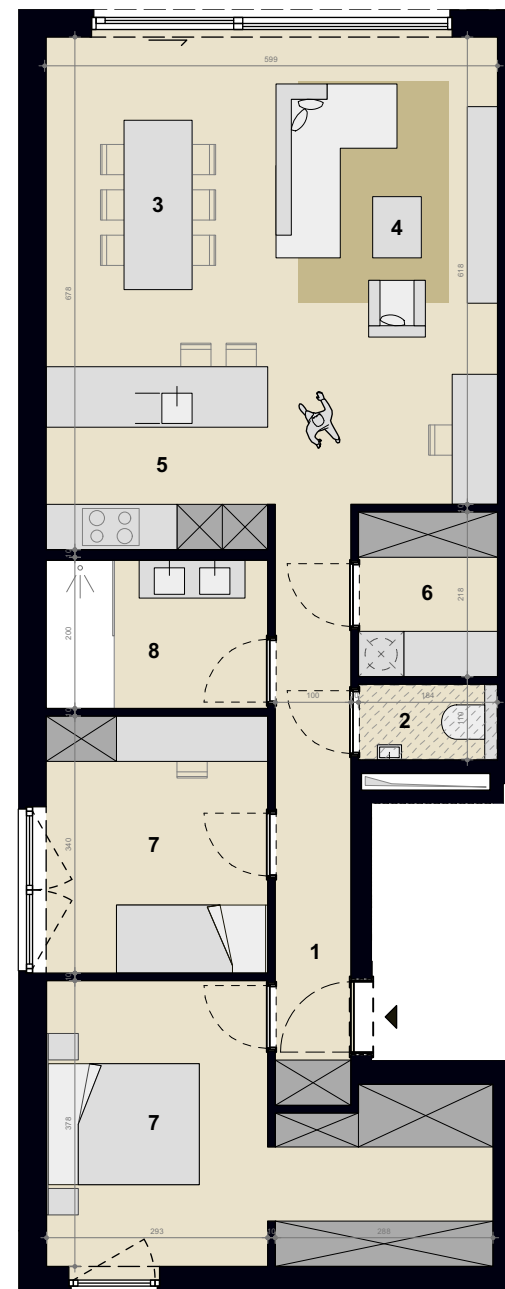
APPARTEMENT 76/0001

BEWOONBARE BRUTO OPPERVLAKTE 103,1 M²
TUIN 97,5 M²

1. INKOM
2. TOILET
3. EETRUIMTE
4. LEEFRUIMTE
5. KEUKEN
6. BERGING
7. SLAAPKAMER
8. BADKAMER
9. TERRAS



SCHAAL 1/100



GRONDPLAN

FIEMA

VASTGOED
INVEST

Niet contractueel document. Maatvoeringen zijn indicatief. Inrichting en meubilering zijn suggestief. Aanpassingen om structurele en/of technische redenen zijn steeds mogelijk. Beschrijving in het verkoopslastenboek heeft voorrang op de plannen.

ADELBERG 76/78 - LOMMEL

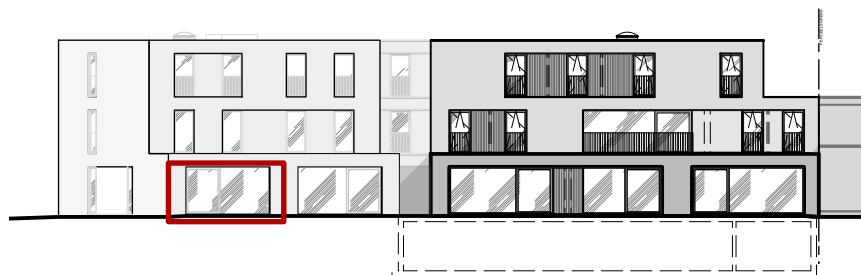
APPARTEMENT 76/0002

BEWOONBARE BRUTO OPPERVLAKTE 97,1 M²
TUIN 185,5 M²

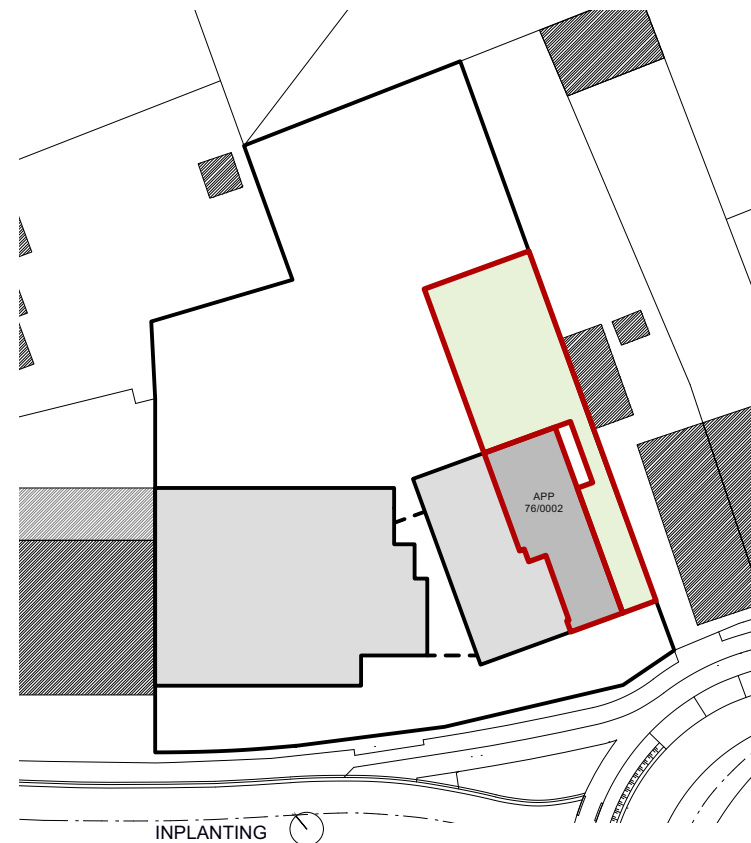
1. INKOM
2. TOILET
3. EETRUIJME
4. LEEFRUIJME
5. KEUKEN
6. BERGING
7. SLAAPKAMER
8. BADKAMER
9. TERRAS



VOORGEVEL - ZUID



ACHTERGEVEL - NOORD



FIEMA

VASTGOED
INVEST

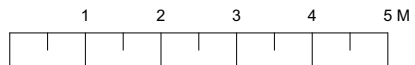
Niet contractueel document. Maatvoeringen zijn indicatief. Inrichting en meubilering zijn suggestief. Aanpassingen om structurele en/of technische redenen zijn steeds mogelijk. Beschrijving in het verkoopslastenboek heeft voorrang op de plannen.

ADELBERG 76/78 - LOMMEL

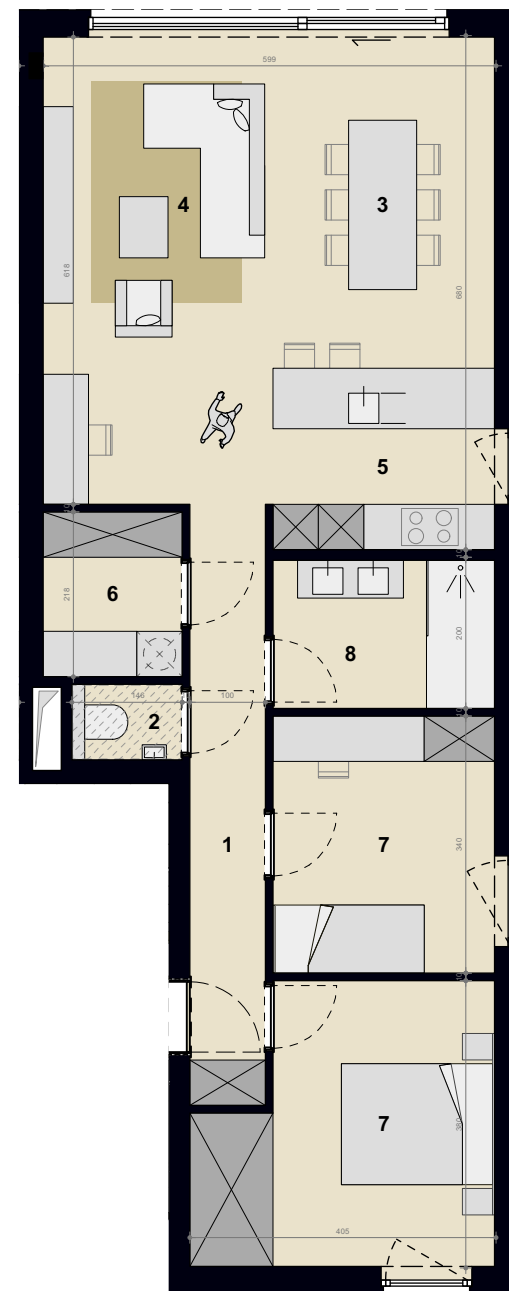
APPARTEMENT 76/0002

BEWOONBARE BRUTO OPPERVLAKTE 97,1 M²
TUIN 185,5 M²

1. INKOM
2. TOILET
3. EETRUIMTE
4. LEEFRUIMTE
5. KEUKEN
6. BERGING
7. SLAAPKAMER
8. BADKAMER
9. TERRAS



SCHAAL 1/100



GRONDPLAN

Niet contractueel document. Maatvoeringen zijn indicatief. Inrichting en meubilering zijn suggestief. Aanpassingen om structurele en/of technische redenen zijn steeds mogelijk. Beschrijving in het verkoopslastenboek heeft voorrang op de plannen.

ADELBERG 76/78 - LOMMEL

NIVO +1



Niet contractueel document. Maatvoeringen zijn indicatief. Inrichting en meubilering zijn suggestief. Aanpassingen om structurele en/of technische redenen zijn steeds mogelijk. Beschrijving in het verkoopslastenboek heeft voorrang op de plannen.

ADELBERG 76/78 - LOMMEL

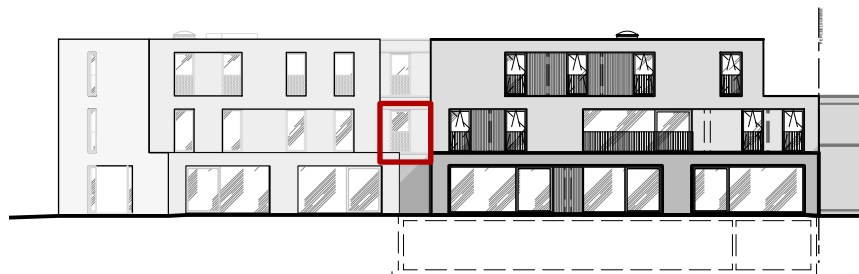
APPARTEMENT 78/0101

BEWOONBARE BRUTO OPPERVLAKTE 97,7 M²
TERRAS 10,1 M²

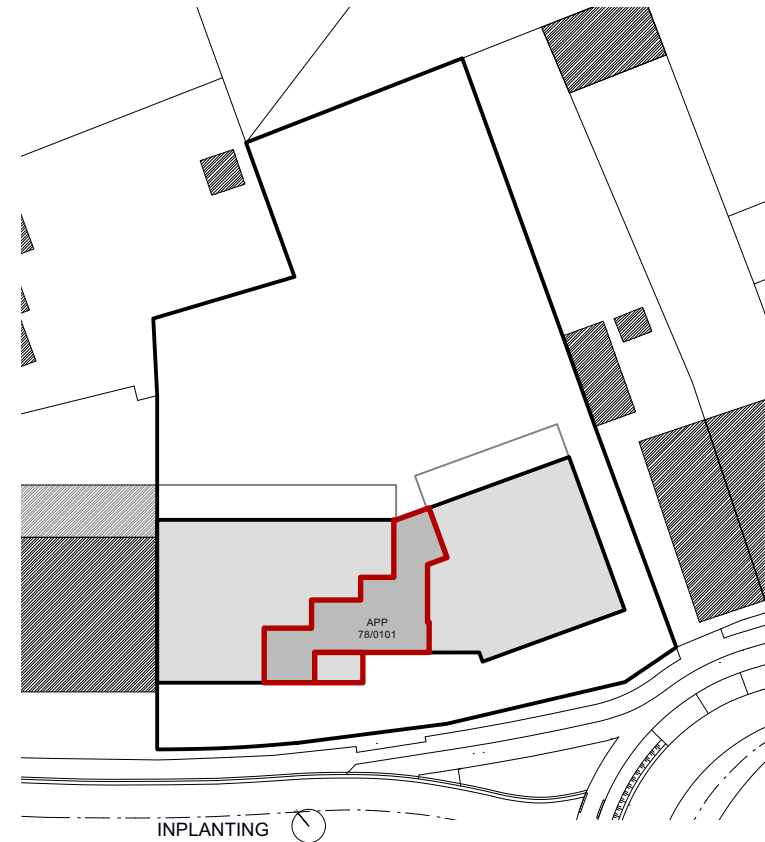
1. INKOM
2. TOILET
3. EETRUIMTE
4. LEEFRUIMTE
5. KEUKEN
6. BERGING
7. SLAAPKAMER
8. BADKAMER
9. TERRAS



VOORGEVEL - ZUID



ACHTERGEVEL - NOORD



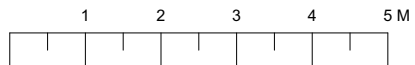
Niet contractueel document. Maatvoeringen zijn indicatief. Inrichting en meubilering zijn suggestief. Aanpassingen om structurele en/of technische redenen zijn steeds mogelijk. Beschrijving in het verkoopslastenboek heeft voorrang op de plannen.

ADELBERG 76/78 - LOMMEL

APPARTEMENT 78/0101

BEWOONBARE BRUTO OPPERVLAKTE 97,7 M²
TERRAS 10,1 M²

1. INKOM
2. TOILET
3. EETRUIMTE
4. LEEFRUIMTE
5. KEUKEN
6. BERGING
7. SLAAPKAMER
8. BADKAMER
9. TERRAS



SCHAAL 1/100

GRONDPLAN

Niet contractueel document. Maatvoeringen zijn indicatief. Inrichting en meubilering zijn suggestief. Aanpassingen om structurele en/of technische redenen zijn steeds mogelijk. Beschrijving in het verkoopslastenboek heeft voorrang op de plannen.

ADELBERG 76/78 - LOMMEL

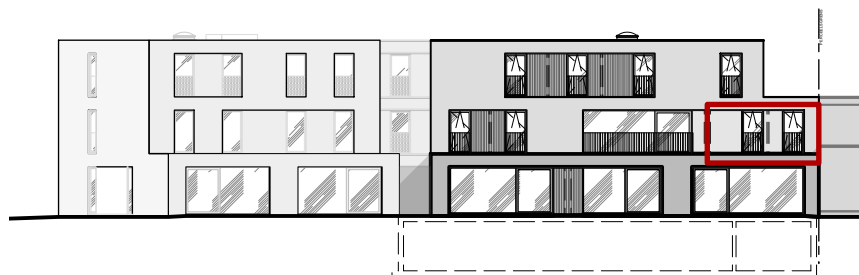
APPARTEMENT 78/0102

BEWOONBARE BRUTO OPPERVLAKTE 93,6 M²
TERRAS 10,8 M²

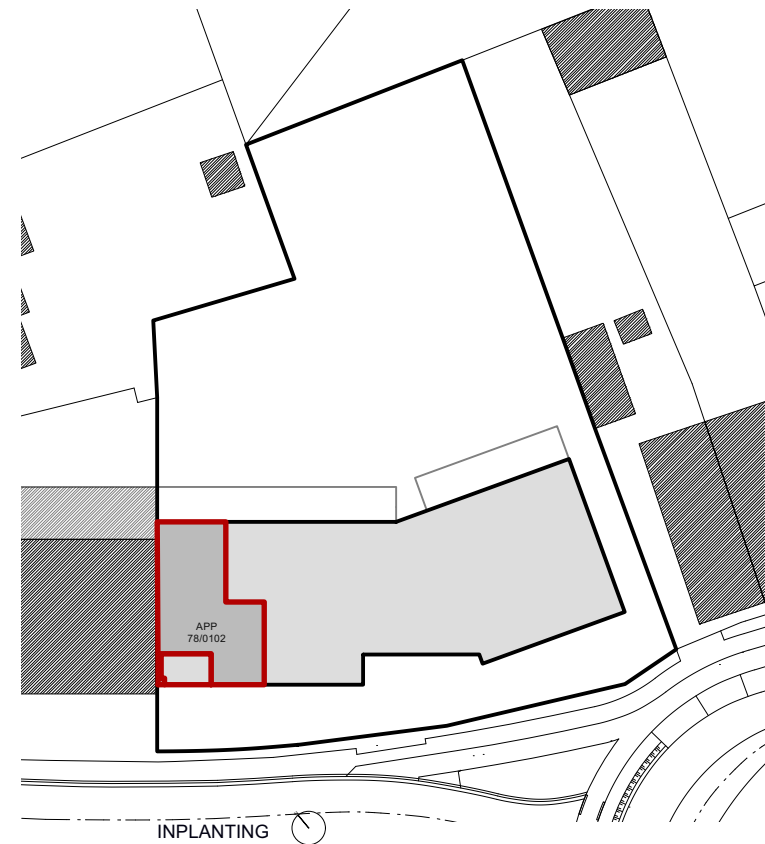
1. INKOM
2. TOILET
3. EETRUIMTE
4. LEEFRUIMTE
5. KEUKEN
6. BERGING
7. SLAAPKAMER
8. BADKAMER
9. TERRAS



VOORGEVEL - ZUID



ACHTERGEVEL - NOORD



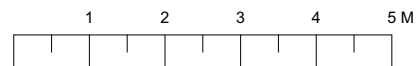
Niet contractueel document. Maatvoeringen zijn indicatief. Inrichting en meubilering zijn suggestief. Aanpassingen om structurele en/of technische redenen zijn steeds mogelijk. Beschrijving in het verkoopslastenboek heeft voorrang op de plannen.

ADELBERG 76/78 - LOMMEL

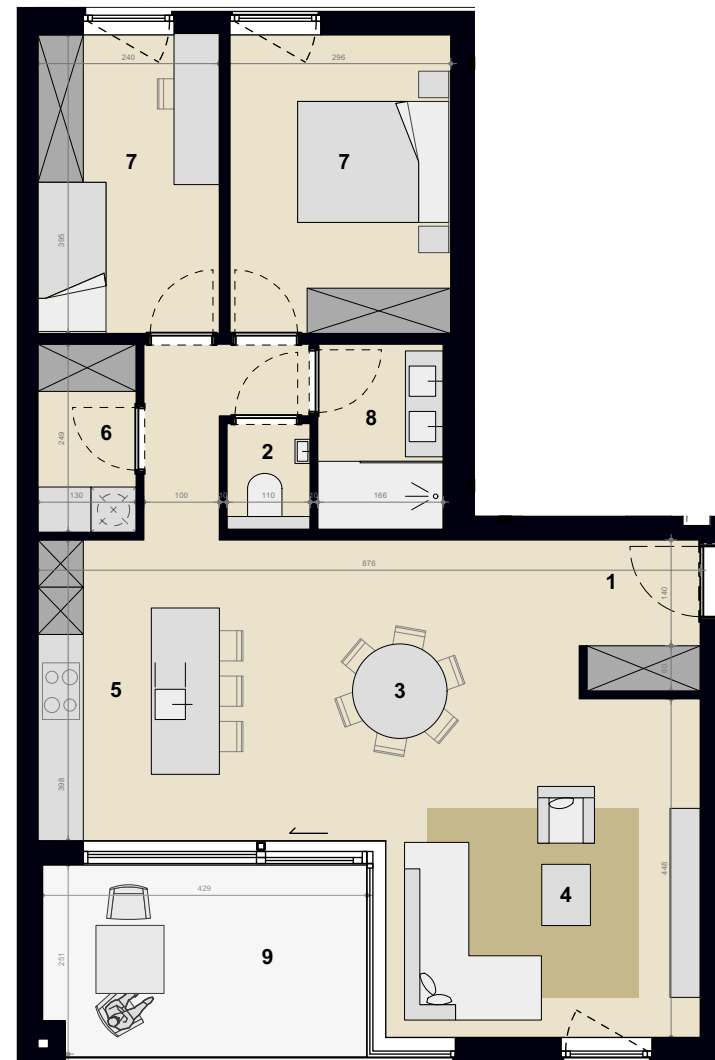
APPARTEMENT 78/0102

BEWOONBARE BRUTO OPPERVLAKTE 93,6 M²
TERRAS 10,8 M²

1. INKOM
2. TOILET
3. EETRUIMTE
4. LEEFRUIMTE
5. KEUKEN
6. BERGING
7. SLAAPKAMER
8. BADKAMER
9. TERRAS



SCHAAL 1/100



GRONDPLAN

FIEMA

VASTGOED
INVEST

Niet contractueel document. Maatvoeringen zijn indicatief. Inrichting en meubilering zijn suggestief. Aanpassingen om structurele en/of technische redenen zijn steeds mogelijk. Beschrijving in het verkoopslastenboek heeft voorrang op de plannen.

ADELBERG 76/78 - LOMMEL

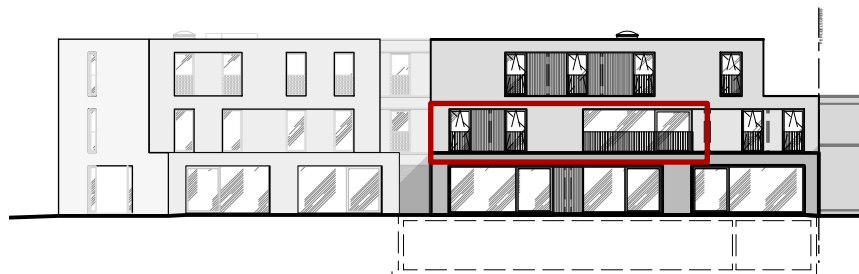
APPARTEMENT 78/0103

BEWOONBARE BRUTO OPPERVLAKTE 87,9 M²
TERRAS 14,9 M²

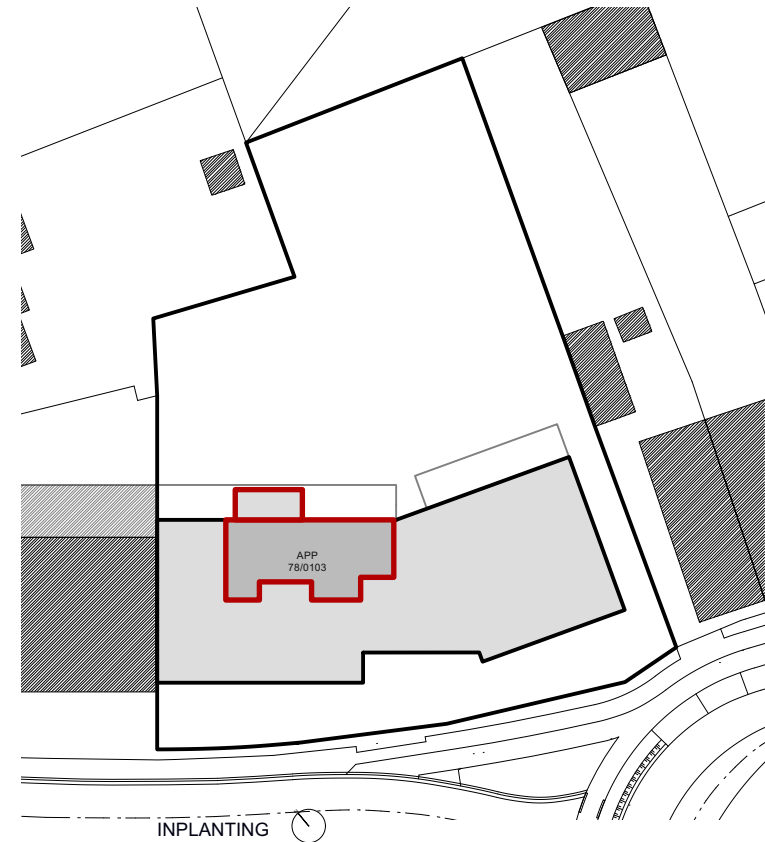
1. INKOM
2. TOILET
3. EETRUIMTE
4. LEEFRUIMTE
5. KEUKEN
6. BERGING
7. SLAAPKAMER
8. BADKAMER
9. TERRAS



VOORGEVEL - ZUID



ACHTERGEVEL - NOORD



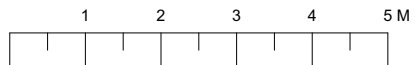
Niet contractueel document. Maatvoeringen zijn indicatief. Inrichting en meubilering zijn suggestief. Aanpassingen om structurele en/of technische redenen zijn steeds mogelijk. Beschrijving in het verkoopslastenboek heeft voorrang op de plannen.

ADELBERG 76/78 - LOMMEL

APPARTEMENT 78/0103

BEWOONBARE BRUTO OPPERVLAKTE 87,9 M²
TERRAS 14,9 M²

1. INKOM
2. TOILET
3. EETRUIMTE
4. LEEFRUIMTE
5. KEUKEN
6. BERGING
7. SLAAPKAMER
8. BADKAMER
9. TERRAS



SCHAAL 1/100

GRONDPLAN

Niet contractueel document. Maatvoeringen zijn indicatief. Inrichting en meubilering zijn suggestief. Aanpassingen om structurele en/of technische redenen zijn steeds mogelijk. Beschrijving in het verkoopslastenboek heeft voorrang op de plannen.

ADELBERG 76/78 - LOMMEL

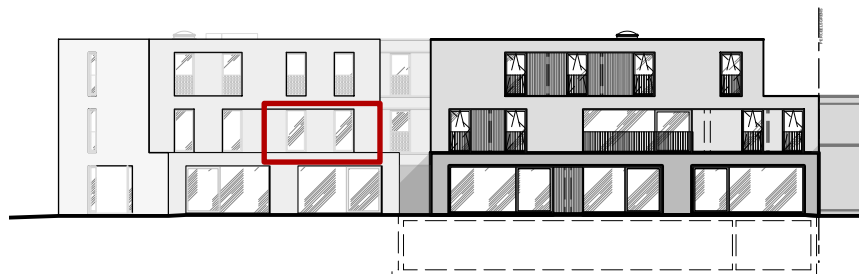
APPARTEMENT 76/0101

BEWOONBARE BRUTO OPPERVLAKTE 90,8 M²
TERRAS 9,7 M²

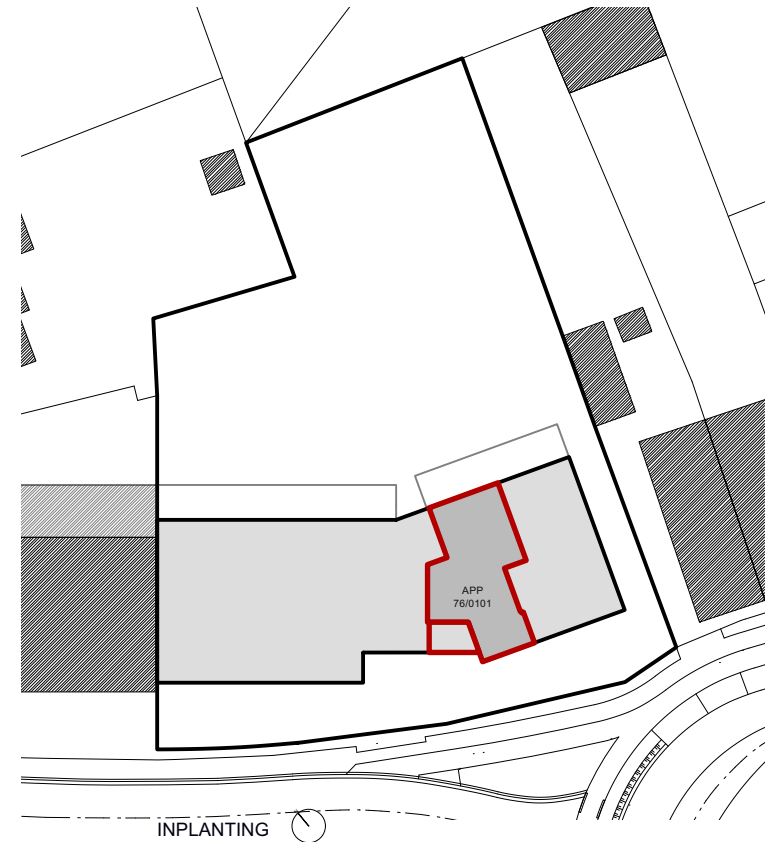
1. INKOM
2. TOILET
3. EETRUIMTE
4. LEEFRUIMTE
5. KEUKEN
6. BERGING
7. SLAAPKAMER
8. BADKAMER
9. TERRAS



VOORGEVEL - ZUID



ACHTERGEVEL - NOORD



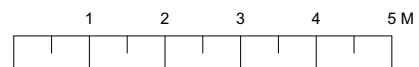
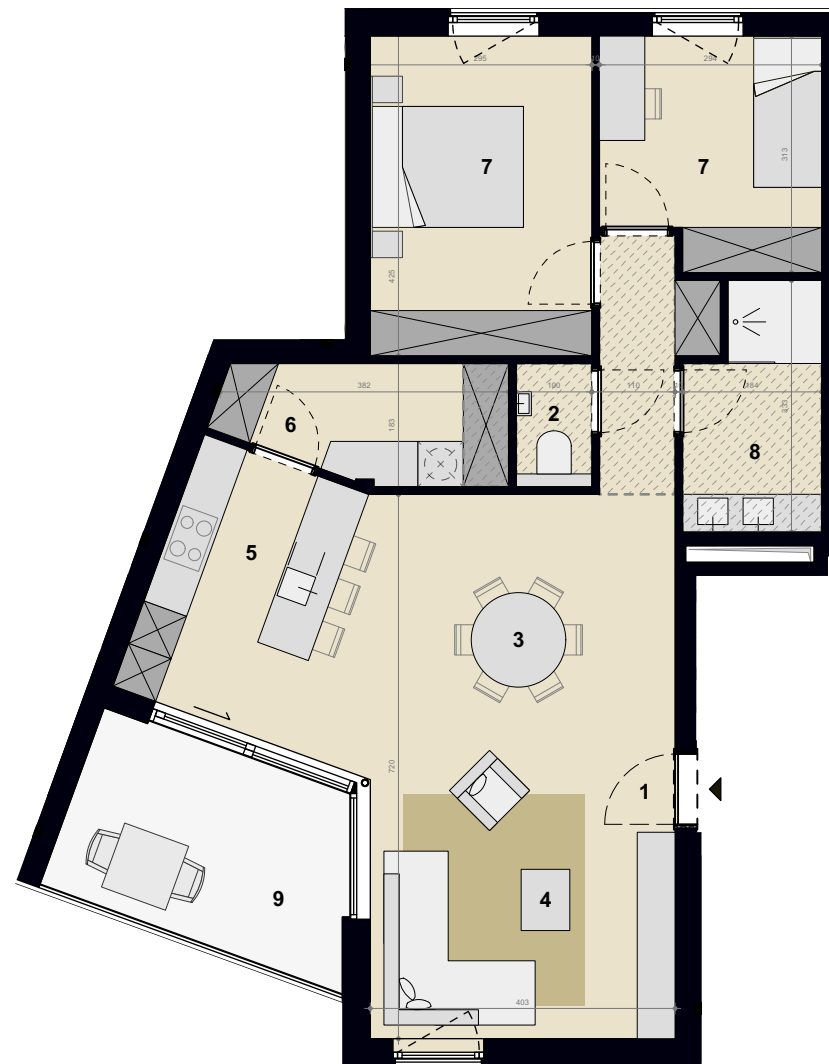
Niet contractueel document. Maatvoeringen zijn indicatief. Inrichting en meubilering zijn suggestief. Aanpassingen om structurele en/of technische redenen zijn steeds mogelijk. Beschrijving in het verkoopslastenboek heeft voorrang op de plannen.

ADELBERG 76/78 - LOMMEL

APPARTEMENT 76/0101

BEWOONBARE BRUTO OPPERVLAKTE 90,8 M²
TERRAS 9,7 M²

1. INKOM
2. TOILET
3. EETRUIMTE
4. LEEFRUIMTE
5. KEUKEN
6. BERGING
7. SLAAPKAMER
8. BADKAMER
9. TERRAS



SCHAAL 1/100

GRONDPLAN

FIEMA

VASTGOED
INVEST

Niet contractueel document. Maatvoeringen zijn indicatief. Inrichting en meubilering zijn suggestief. Aanpassingen om structurele en/of technische redenen zijn steeds mogelijk. Beschrijving in het verkoopslastenboek heeft voorrang op de plannen.

ADELBERG 76/78 - LOMMEL

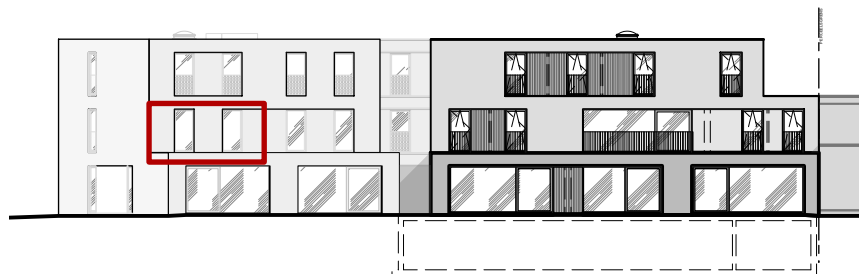
APPARTEMENT 76/0102

BEWOONBARE BRUTO OPPERVLAKTE 78,0 M²
TERRAS 9,3 M²

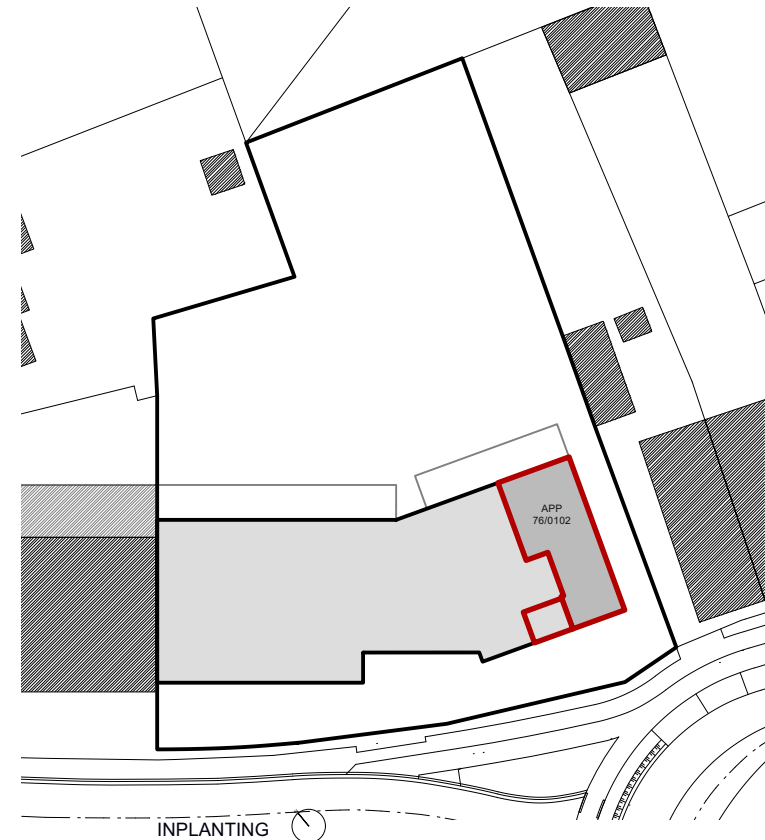
1. INKOM
2. TOILET
3. EETRUIMTE
4. LEEFRUIMTE
5. KEUKEN
6. BERGING
7. SLAAPKAMER
8. BADKAMER
9. TERRAS



VOORGEVEL - ZUID



ACHTERGEVEL - NOORD



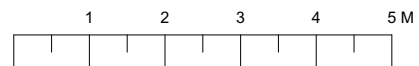
Niet contractueel document. Maatvoeringen zijn indicatief. Inrichting en meubilering zijn suggestief. Aanpassingen om structurele en/of technische redenen zijn steeds mogelijk. Beschrijving in het verkoopslastenboek heeft voorrang op de plannen.

ADELBERG 76/78 - LOMMEL

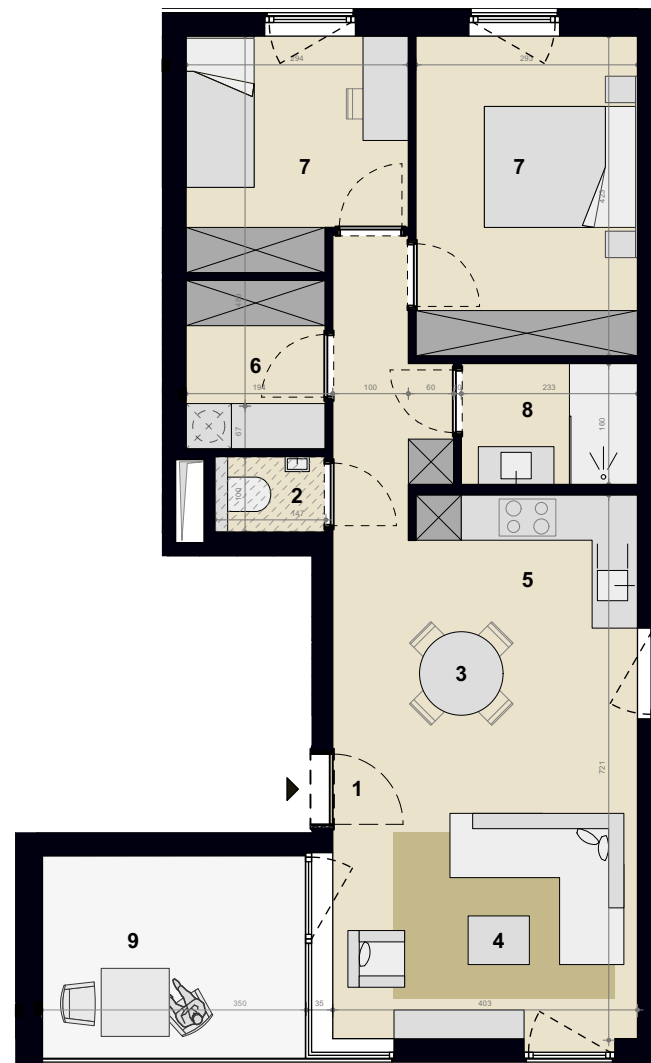
APPARTEMENT 76/0102

BEWOONBARE BRUTO OPPERVLAKTE 78,0 M²
TERRAS 9,3 M²

1. INKOM
2. TOILET
3. EETRUIMTE
4. LEEFRUIMTE
5. KEUKEN
6. BERGING
7. SLAAPKAMER
8. BADKAMER
9. TERRAS



SCHAAL 1/100

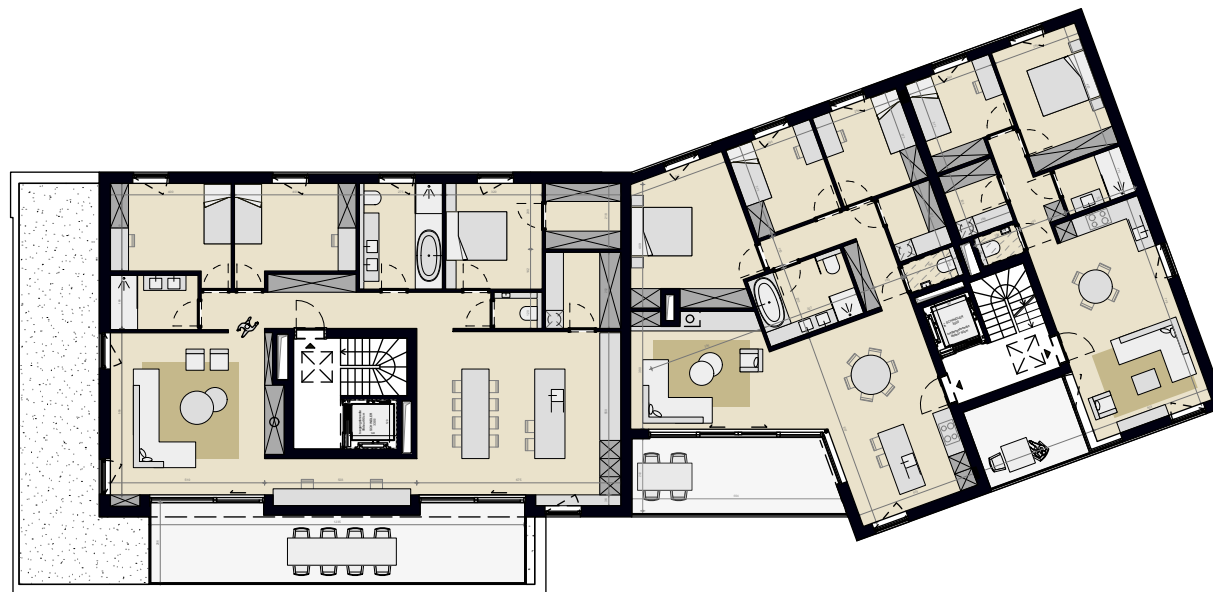


GRONDPLAN

Niet contractueel document. Maatvoeringen zijn indicatief. Inrichting en meubilering zijn suggestief. Aanpassingen om structurele en/of technische redenen zijn steeds mogelijk. Beschrijving in het verkoopslastenboek heeft voorrang op de plannen.

ADELBERG 76/78 - LOMMEL

NIVO +2



FIEMA

VASTGOED
INVEST

Niet contractueel document. Maatvoeringen zijn indicatief. Inrichting en meubilering zijn suggestief. Aanpassingen om structurele en/of technische redenen zijn steeds mogelijk. Beschrijving in het verkoopslastenboek heeft voorrang op de plannen.

ADELBERG 76/78 - LOMMEL

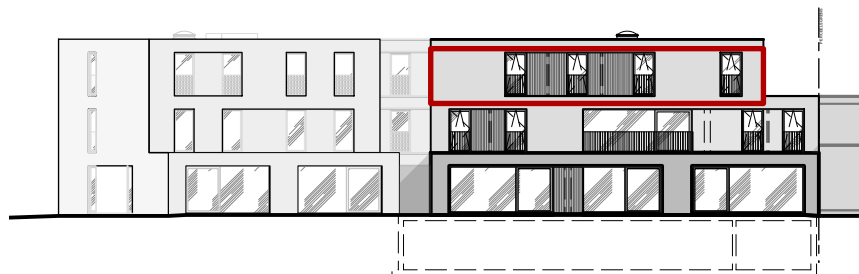
APPARTEMENT 78/0201

BEWOONBARE BRUTO OPPERVLAKTE 179,7 M²
TERRAS 30,7 M²

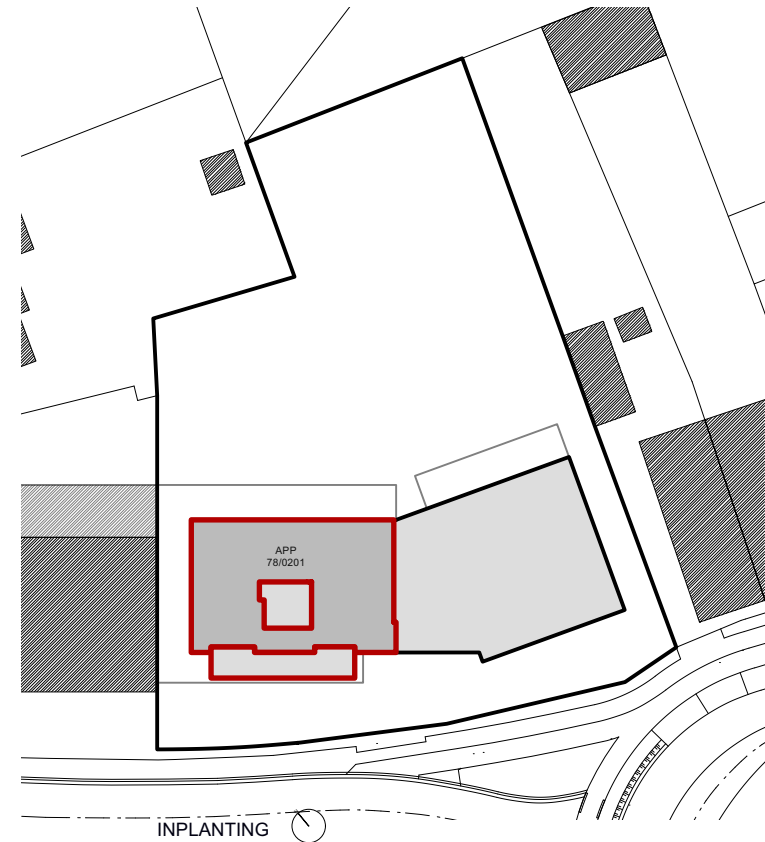
1. INKOM
2. TOILET
3. EETRUIJME
4. LEEFRUIJME
5. KEUKEN
6. BERGING
7. SLAAPKAMER
8. BADKAMER
9. TERRAS



VOORGEVEL - ZUID



ACHTERGEVEL - NOORD



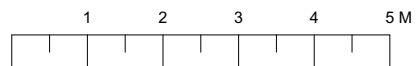
Niet contractueel document. Maatvoeringen zijn indicatief. Inrichting en meubilering zijn suggestief. Aanpassingen om structurele en/of technische redenen zijn steeds mogelijk. Beschrijving in het verkoopslastenboek heeft voorrang op de plannen.

ADELBERG 76/78 - LOMMEL

APPARTEMENT 78/0201

BEWOONBARE BRUTO OPPERVLAKTE 179,7 M²
TERRAS 30,7 M²

1. INKOM
2. TOILET
3. EETRUIMTE
4. LEEFRUIMTE
5. KEUKEN
6. BERGING
7. SLAAPKAMER
8. BADKAMER
9. TERRAS



SCHAAL 1/100

GRONDPLAN

FIEMA

VASTGOED
INVEST

Niet contractueel document. Maatvoeringen zijn indicatief. Inrichting en meubilering zijn suggestief. Aanpassingen om structurele en/of technische redenen zijn steeds mogelijk. Beschrijving in het verkoopslastenboek heeft voorrang op de plannen.

ADELBERG 76/78 - LOMMEL

APPARTEMENT 76/0201

BEWOONBARE BRUTO OPPERVLAKTE 122,1 M²
TERRAS 16,9 M²

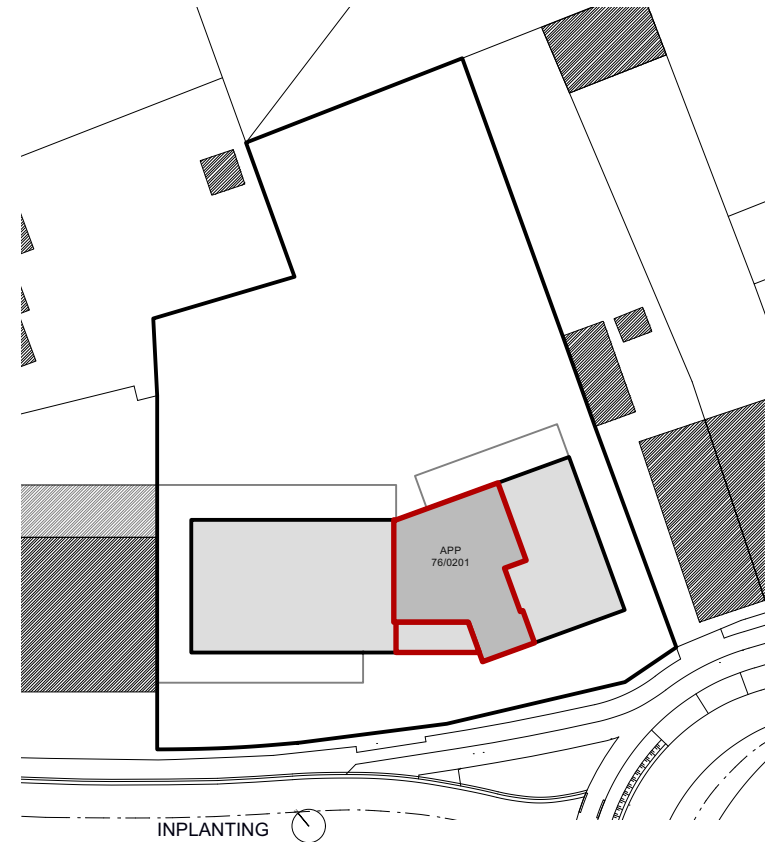
1. INKOM
2. TOILET
3. EETRUIMTE
4. LEEFRUIMTE
5. KEUKEN
6. BERGING
7. SLAAPKAMER
8. BADKAMER
9. TERRAS



VOORGEVEL - ZUID



ACHTERGEVEL - NOORD



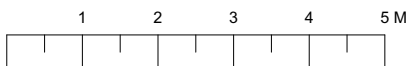
Niet contractueel document. Maatvoeringen zijn indicatief. Inrichting en meubilering zijn suggestief. Aanpassingen om structurele en/of technische redenen zijn steeds mogelijk. Beschrijving in het verkoopslastenboek heeft voorrang op de plannen.

ADELBERG 76/78 - LOMMEL

APPARTEMENT 76/0201

BEWOONBARE BRUTO OPPERVLAKTE 122,1 M²
TERRAS 16,9 M²

1. INKOM
2. TOILET
3. EETRUIMTE
4. LEEFRUIMTE
5. KEUKEN
6. BERGING
7. SLAAPKAMER
8. BADKAMER
9. TERRAS



SCHAAL 1/100

GRONDPLAN

FIEMA

VASTGOED
INVEST

Niet contractueel document. Maatvoeringen zijn indicatief. Inrichting en meubilering zijn suggestief. Aanpassingen om structurele en/of technische redenen zijn steeds mogelijk. Beschrijving in het verkoopslastenboek heeft voorrang op de plannen.

ADELBERG 76/78 - LOMMEL

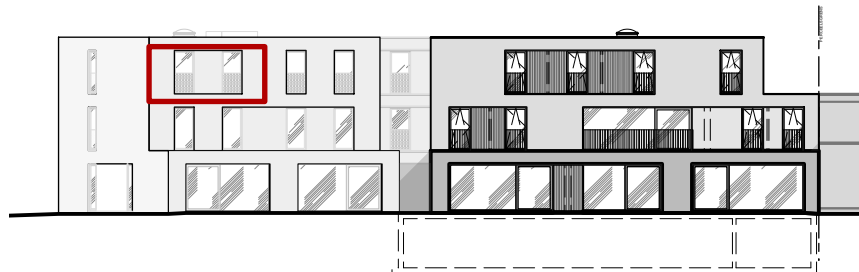
APPARTEMENT 76/0202

BEWOONBARE BRUTO OPPERVLAKTE 78,0 M²
TERRAS 9,3 M²

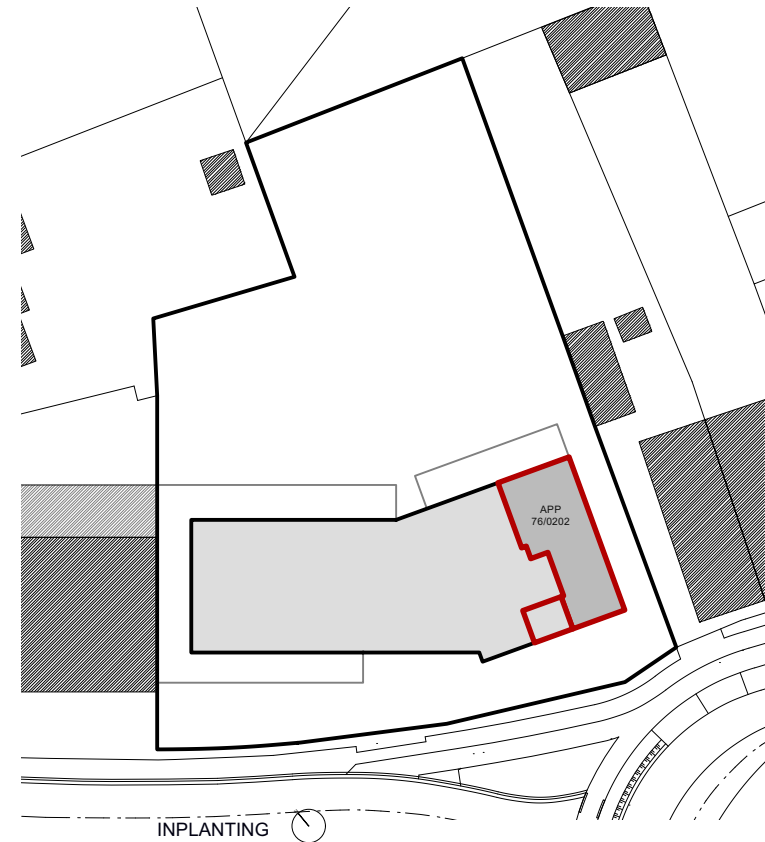
1. INKOM
2. TOILET
3. EETRUIMTE
4. LEEFRUIMTE
5. KEUKEN
6. BERGING
7. SLAAPKAMER
8. BADKAMER
9. TERRAS



VOORGEVEL - ZUID



ACHTERGEVEL - NOORD



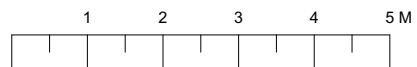
Niet contractueel document. Maatvoeringen zijn indicatief. Inrichting en meubilering zijn suggestief. Aanpassingen om structurele en/of technische redenen zijn steeds mogelijk. Beschrijving in het verkoopslastenboek heeft voorrang op de plannen.

ADELBERG 76/78 - LOMMEL

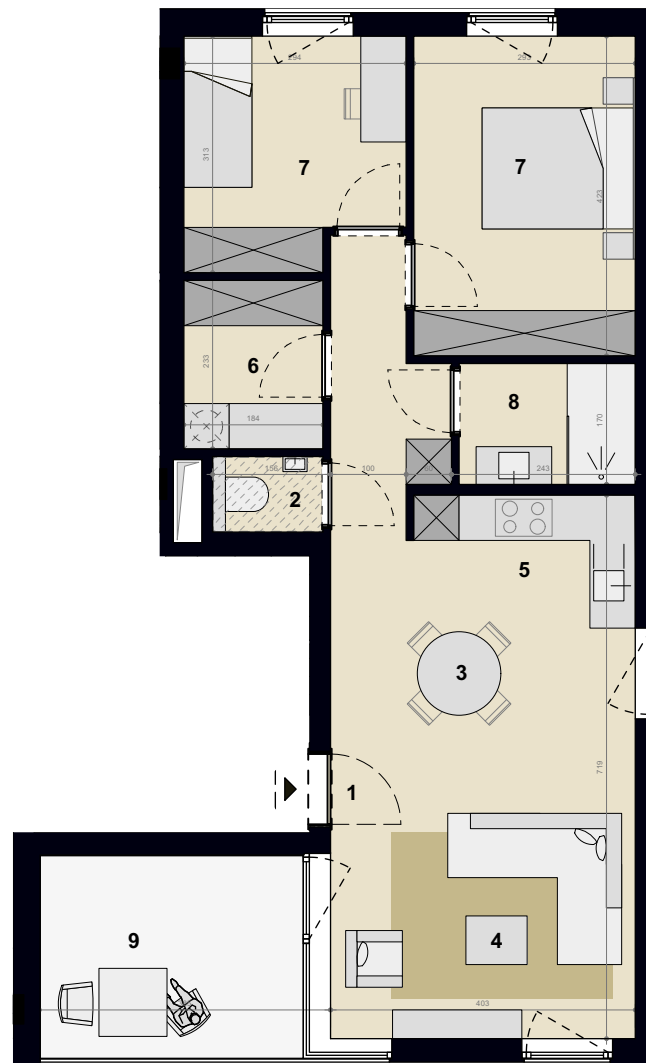
APPARTEMENT 76/0202

BEWOONBARE BRUTO OPPERVLAKTE 78,0 M²
TERRAS 9,3 M²

1. INKOM
2. TOILET
3. EETRUIMTE
4. LEEFRUIMTE
5. KEUKEN
6. BERGING
7. SLAAPKAMER
8. BADKAMER
9. TERRAS



SCHAAL 1/100



GRONDPLAN